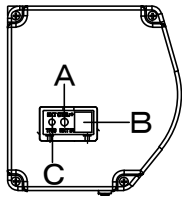
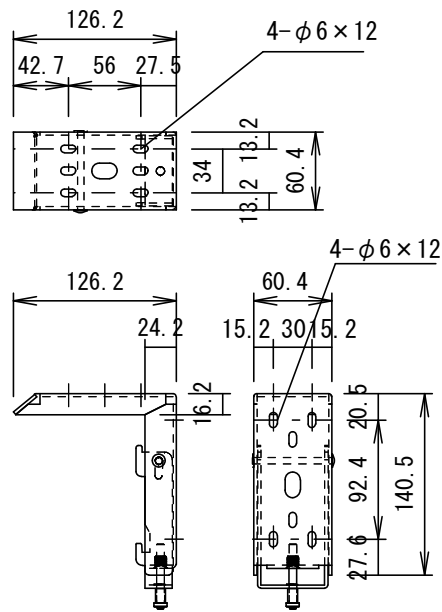


左側面外観 S=1/6



A	外付赤外線受光器用コネクタ
B	外付5V制御スイッチ用コネクタ
C	トリガーコネクタ

⑥セッティングプラケット部品図 S=1/6



仕様

- 製品重量 21.4kg
- 材質(ケース部) アルミ製
- 塗装色(ケース部) ホワイト塗装
- 電源 AC100V 50/60Hz
- 消費電力 100W
- 制御 DC5V

※ 取付穴ピッチは推奨位置です。自由に変更することができます。

※ X寸法は、工場出荷時には約200mmで設定済み。

リミットリユムの調整により、最大で約600mm降せます。

※ Y寸法は、電源コードを取り付けるために80mm以上空けて下さい。

※ 輸入商品のため予告なしに仕様変更する場合があります。

※ 電気配線配管工事(1次2次側共)及びスクリーンボックス、スイッチボックスは別途工事

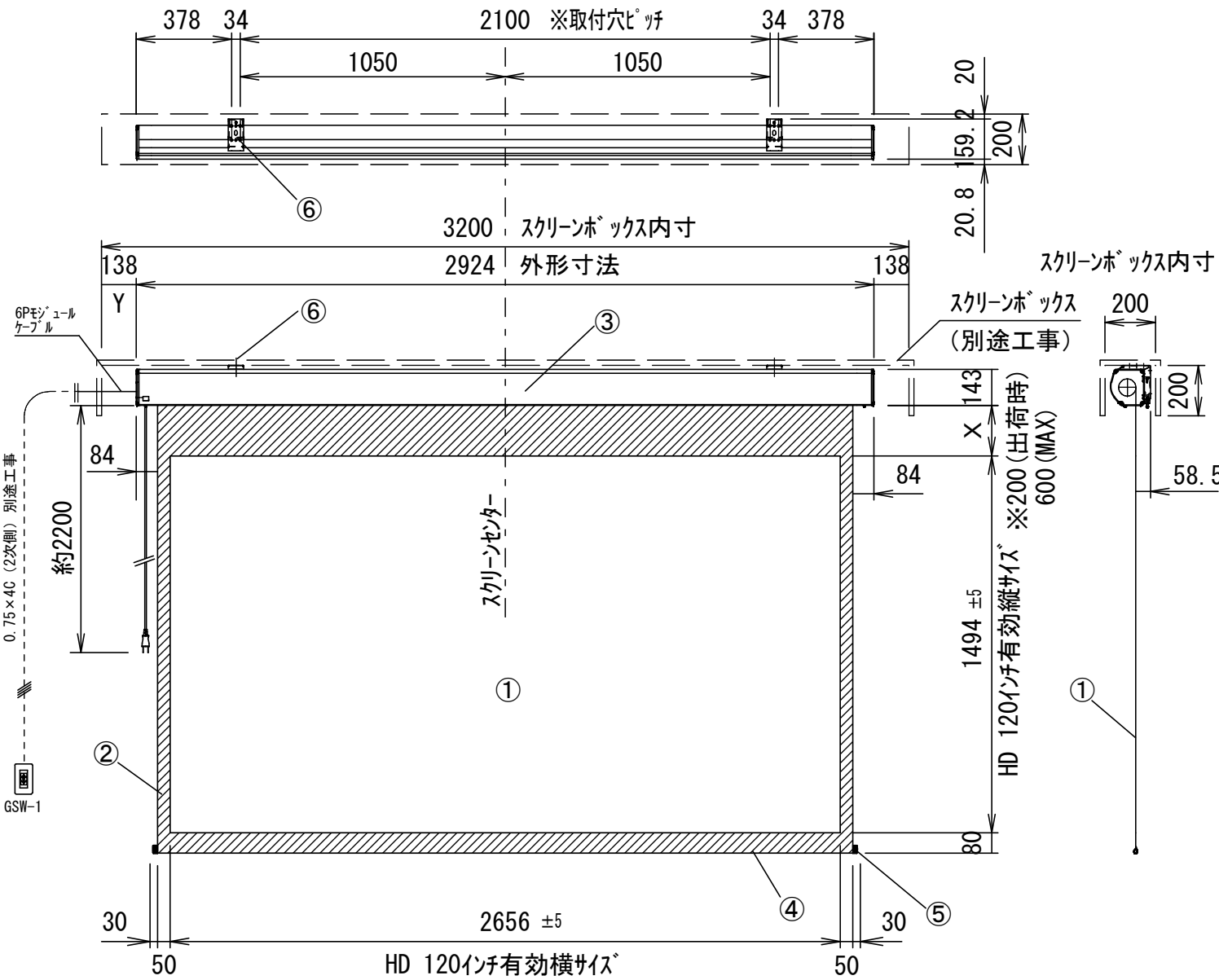
付属品

- 壁埋込非自照スイッチ × 1個
- 6Pモジュールケーブル × 1本
- 取付用ビスセット × 1式
- リミット調整用六角レンチ × 1本
- セッティングプラケット × 2個
- 取扱説明書 × 1冊

各部名称

①	スクリーン(ケラングェホワイト)
②	マスク
③	スクリーンケース
④	ボトムカバー
⑤	ボトムキャップ
⑥	セッティングプラケット

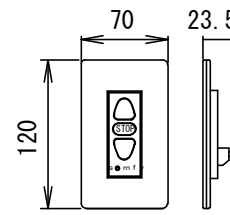
平面図



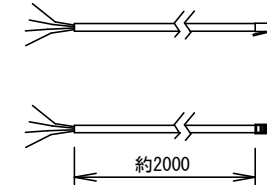
正面図

側面図

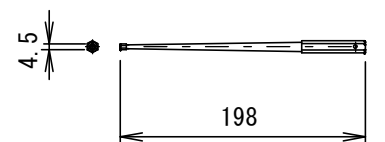
壁埋込非自照スイッチ (GSW-1)



6Pモジュールケーブル

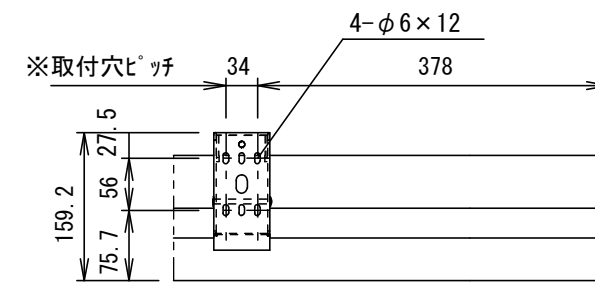


六角レンチ

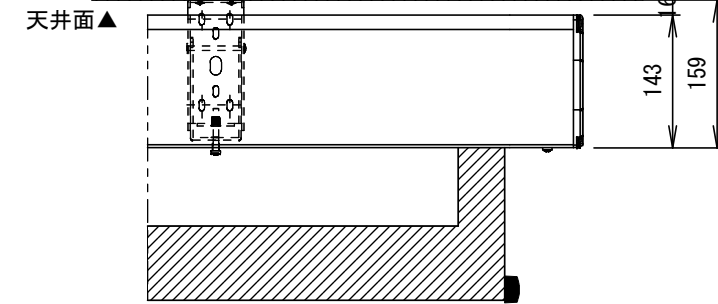


詳細図 S=4:1

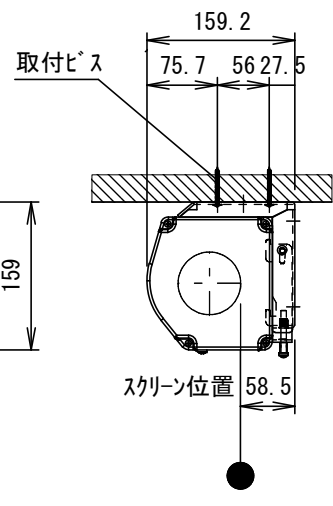
天井取付時



平面図

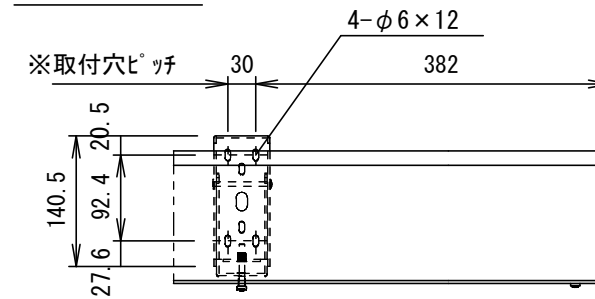


正面図

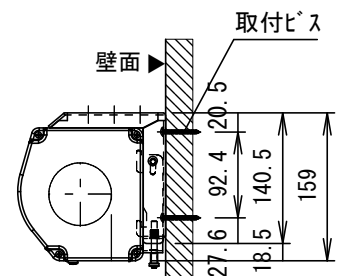


右側面図

壁面取付時



正面図



右側面図

詳細図 S=3:1

△				UNIT	mm	SCALE	
△				ANGLE	3rd	1/10	
△				TOLERANCE			
△				DATE	2020.06.17		
△				TITLE	外観詳細図		
	DATE	REVISION	SIGN				
PLANNED BY	DRAWN BY	CHECKED BY	APPROVED BY	DRAWING NO. TUF17H			
	TANAKA						
MODEL NAME	電動巻上型スクリーン			MODEL NO.	GEA-RC120HDW		



株式会社 キクチ科学研究所