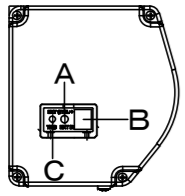
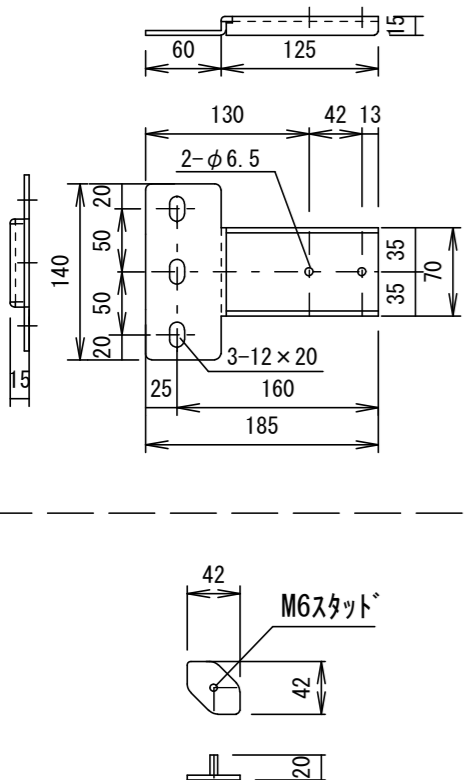


左側面外観 S=1/6

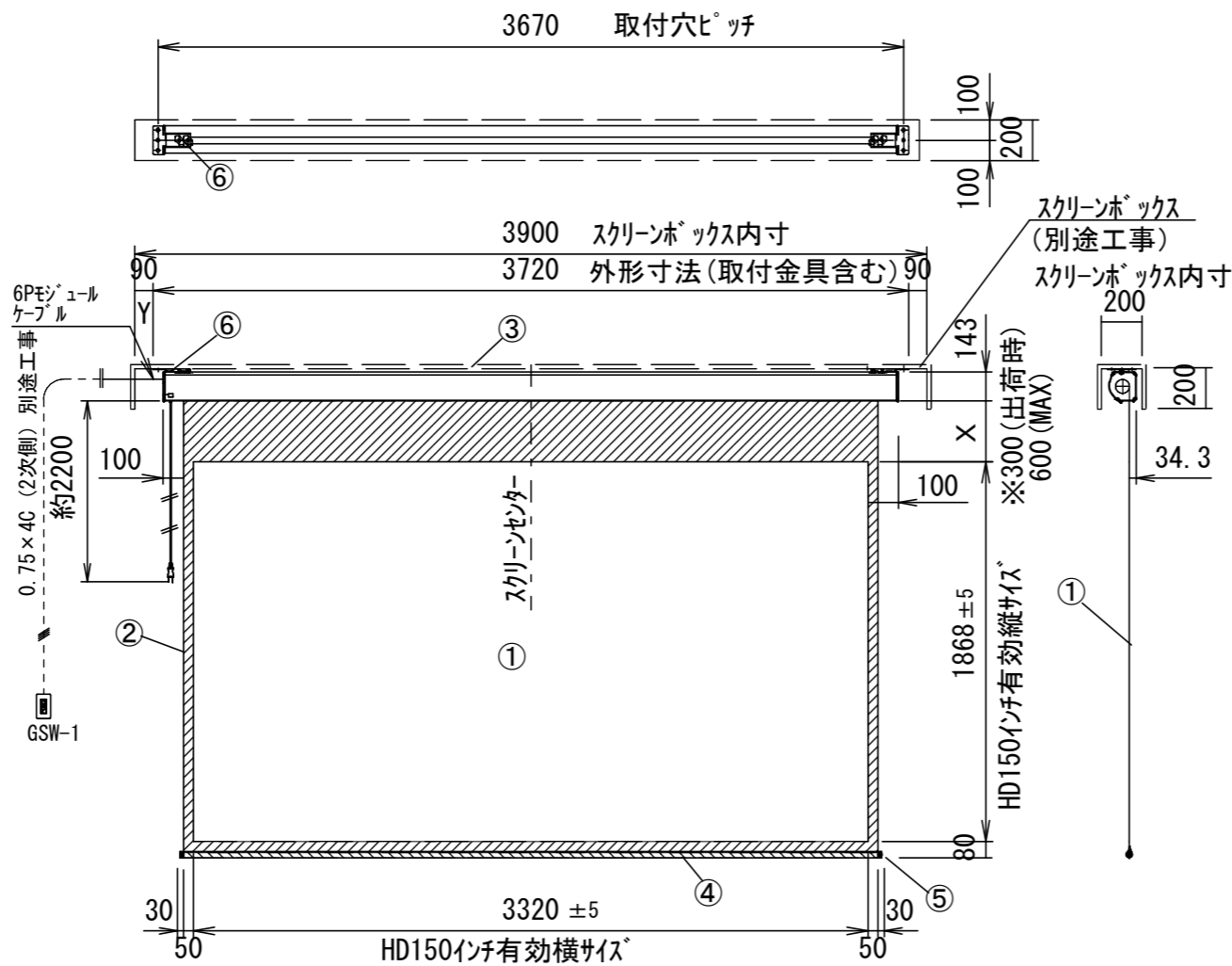


A	外付赤外線受光器用コネクタ
B	外付5V制御スイッチ用コネクタ
C	トリガーコネクタ

⑥シーリングマウントブラケット部品図 S=1/6



平面図

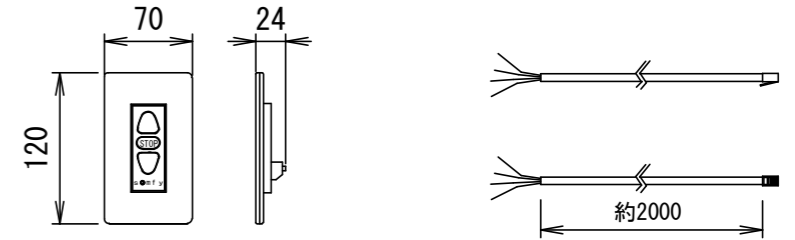


正面図

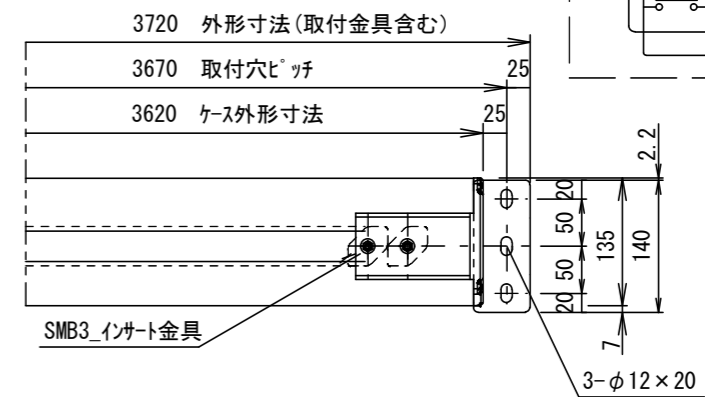
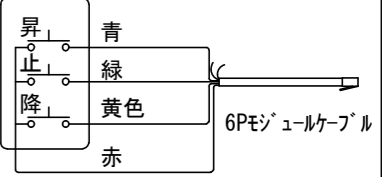
側面図

壁埋込非自照スイッチ (GSW-1)

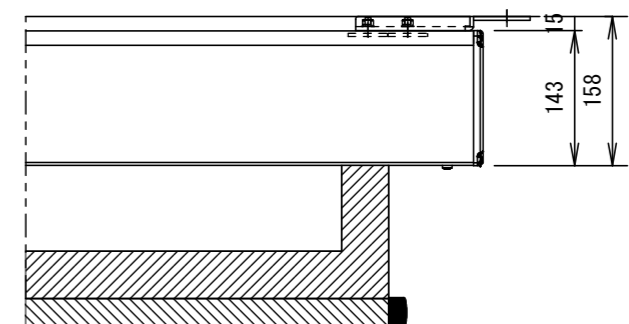
6Pモジュールケーブル



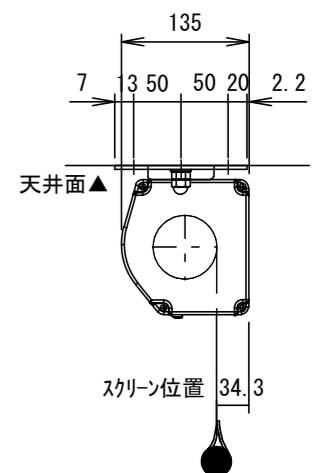
スイッチ 結線イメージ図



平面図



正面図



右側面図

詳細図 S=1/8

仕様

- 製品重量 34.3kg
- 材質(ケース部) アルミ製
- 電源 AC100V 50/60Hz
- 消費電力 170W

付属品

- 壁埋込非自照スイッチ × 1個
- 6Pモジュールケーブル × 1本
- シーリングマウントブラケット × 2個
- 取扱説明書 × 1冊

各部名称

①	スクリーン (ケララウエホワイト)
②	マスク
③	スクリーンケース
④	ボトムカバー
⑤	ボトムキャップ
⑥	シーリングマウントブラケット

※ X寸法は、工場出荷時には約300mmで設定済み。  
 リミットルームの調整により、最大で約600mm降せます。  
 ※ Y寸法は、電源コードを取り付けるために80mm以上空けて下さい。  
 ※ 輸入商品のため予告なしに仕様変更する場合があります。  
 ※ 電気配線配管工事(1次2次側共)及びスクリーンボックス、スイッチボックスは別途工事

△	UNIT	mm	SCALE	1/35
△	ANGLE	3rd		
△	TOLERANCE			
△	DATE	2022. 05. 30		
△	TITLE	外観詳細図		
△	DATE	REVISION	SIGN	
△	PLANNED BY	DRAWN BY	CHECKED BY	APPROVED BY
	TANAKA	TANAKA		
				DRAWING NO. TWE30B
	MODEL NAME	電動巻上型スクリーン		MODEL NO. GEA-RC150HDW