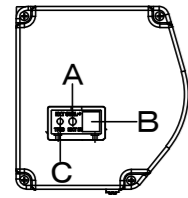
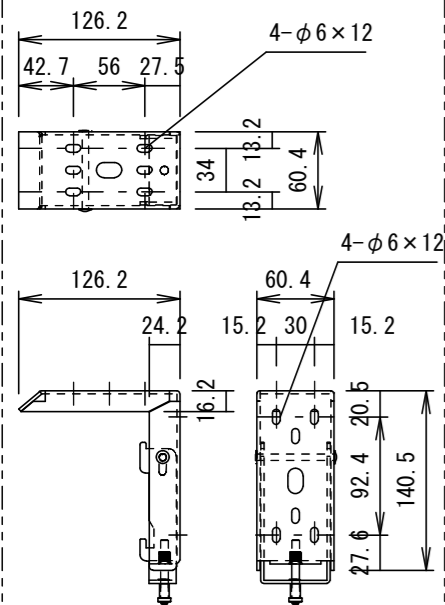


左側面外観 S=1/6

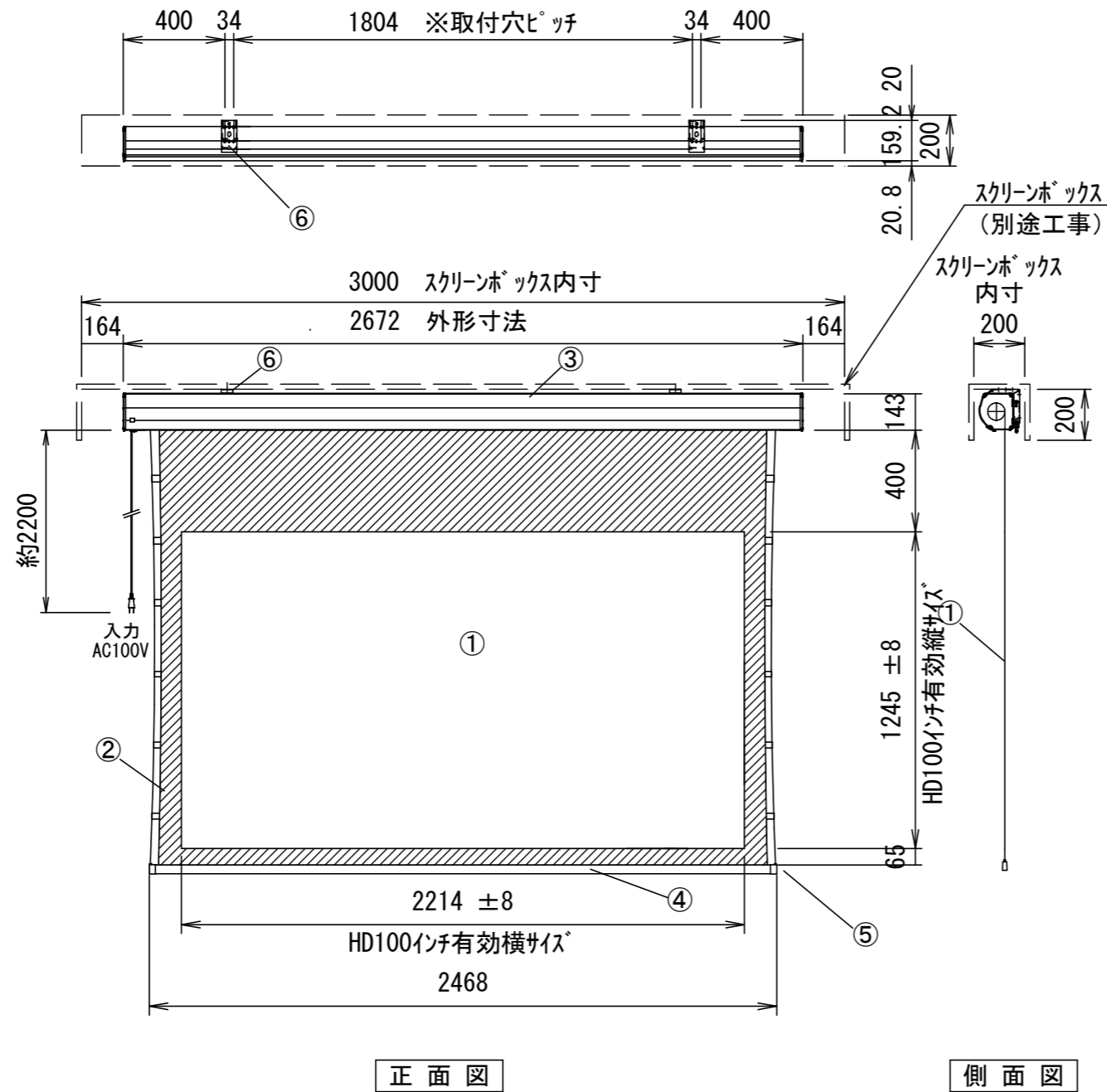


A	外付赤外線受光器用コネクタ
B	外付5V制御スイッチ用コネクタ
C	トリガコネクタ

⑥セッティングブラケット部品図 S=1/6



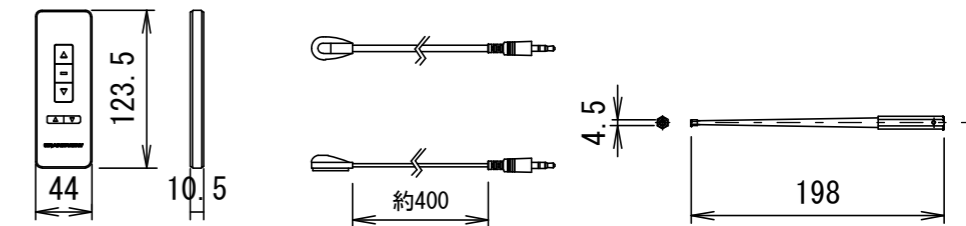
平面図



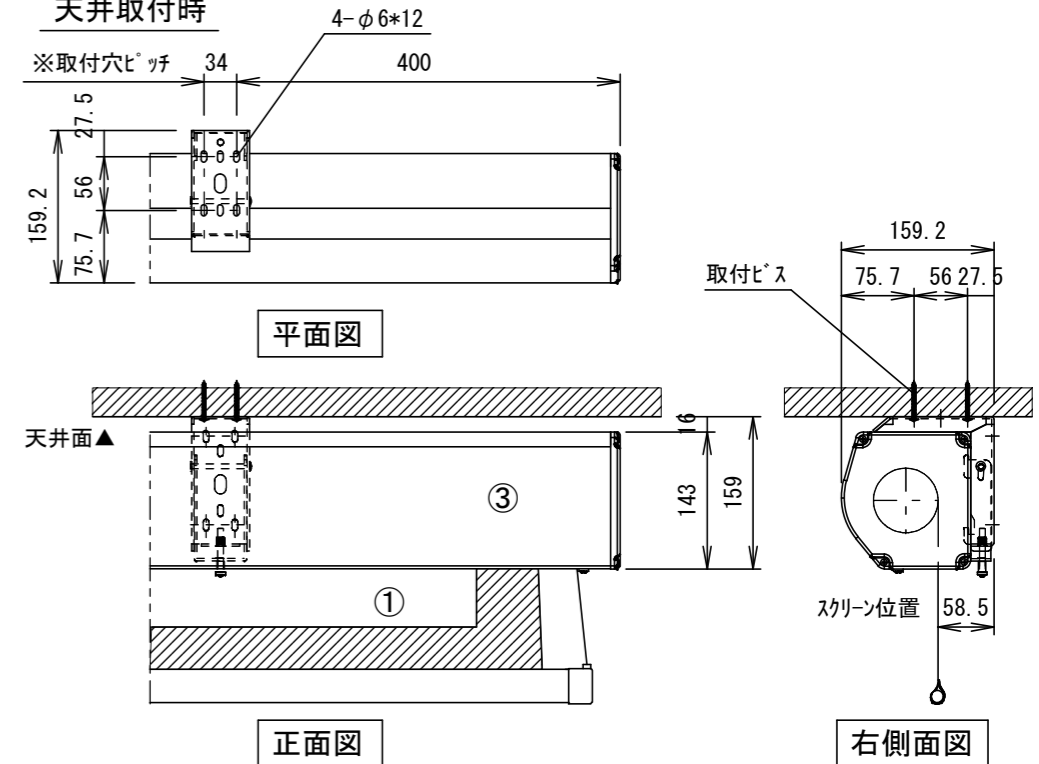
赤外線リモコン

外付赤外線受光器

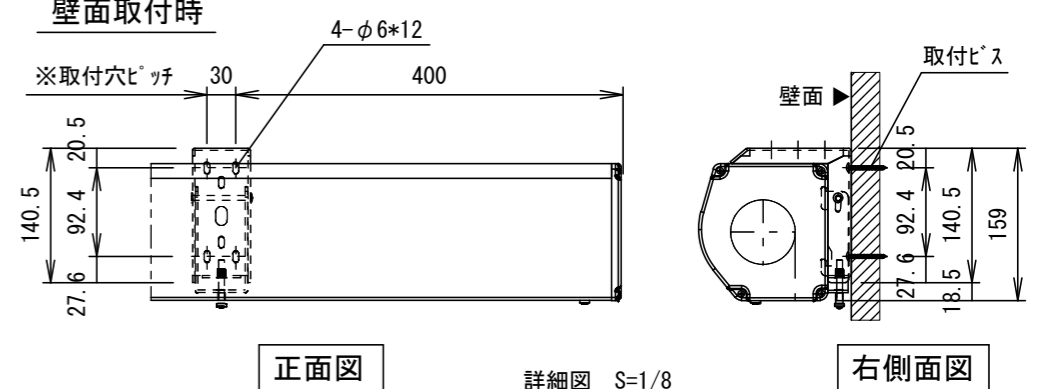
六角レンチ



天井取付時



壁面取付時



仕様

- 製品重量 21.5kg
- 材質(ケース部) アルミ製
- 塗装色(ケース部) 黒塗装
- 電源 AC100V 50/60Hz
- 消費電力 100W

付属品

- リモコン送信機 × 1個 (リチウム式コイン型電池2個内蔵)
- 外付赤外線受光器 × 1個
- セッティングブラケットセット × 1式
- 取付用ビスセット × 1式 (六角レンチを含む)
- 取扱説明書 × 1冊

各部名称

①	スクリーン (クラングユーホワイトマット)
②	マスク
③	スクリーンケース
④	ボトムバー
⑤	ボトムキャップ
⑥	セッティングブラケット

- ※ 取付穴ピッチは推奨位置です。自由に変更することができます。
- ※ 輸入商品のため予告なしに仕様変更する場合があります。
- ※ 電気配線配管工事 (1次2次側共) 及びスクリーンボックス、スイッチボックスは別途工事

△			UNIT	mm	SCALE	1/25
△			ANGLE	3rd		
△			TOLERANCE			
△			DATE	2022.07.19		
△	22 07 19	スクリーンボックス寸法変更	田中	TITLE		
	DATE	REVISION	SIGN	外観詳細図		
PLANNED BY	DRAWN BY	CHECKED BY	APPROVED BY	DRAWING NO.	TWG19A	
	TANAKA			MODEL NAME	電動巻上型スクリーン	
				MODEL NO.	GVT-100HDW-K	