

Grandview

モバイルスクリーン GTP-40W 取り扱い設置説明書

このたびはグランビュeproジェクションスクリーンをお買いあげいただきまして、まことにありがとうございます。スクリーンを正しく使っていただくため、お使いになる前に必ずこの「取り扱い設置説明書」をよくお読みください。お読みになったあとは大切に保管し、わからないことがおきたときに読みなおしてください。

安全上のご注意

スクリーンを正しく利用し、人や財産への損害を未然に防止するため、使い方や設置の仕方の誤ったときに生じる、危害や、損害の程度により次の絵表示で区分し、説明しています。

◆ 下記のマークのある注意事項及び、指示内容に関しては必ずお守りください。



警告

この表示の欄は「死亡または重傷などを負う可能性が想定される」内容を表示しています。



注意

この表示の欄は「傷害を負う可能性または物的損害のみが発生する可能性が想定される」内容を表示しています。



このような絵表示は、気をつけていただきたい「注意喚起」の内容を表示しています。



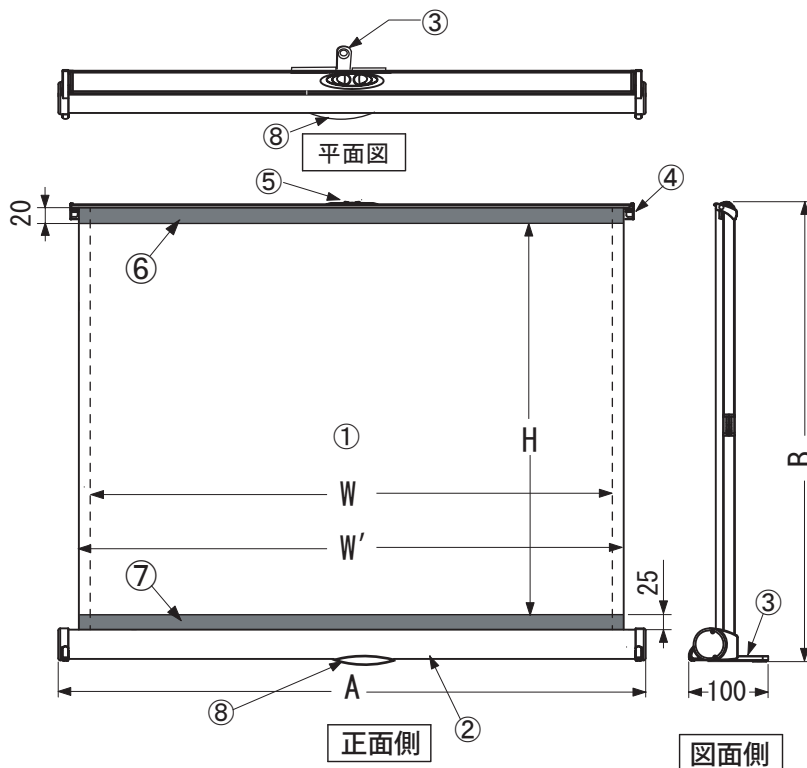
このような絵表示は、してはいけない「禁止」の内容を表記しています。



このような絵表示は、必ず実行していただく「厳守」の内容です。

取り扱い上の不備又は天災などによって発生する事故・損傷については、当社は一切責任を負いかねます。

各部の名称と寸法



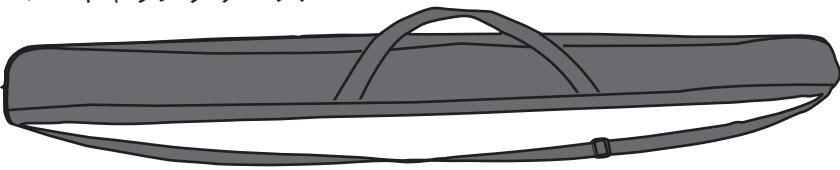



名称	
①	スクリーン面
②	プロテクターケース
③	フット
④	トップバー
⑤	プルアップハンドル
⑥	上部黒マスク
⑦	下部黒マスク
⑧	センタースタンド

スクリーン規格一覧表

型番	スクリーンサイズ			外形寸法		重量
	W (mm)	W' (mm)	H (mm)	A (mm)	B (mm)	
GTP-40W	813	853	610	905	703	1.3

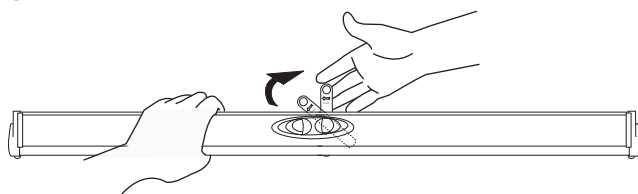
付属品

<ul style="list-style-type: none"> ◆ スクリーン本体 	<ul style="list-style-type: none"> ◆ センタースタンド 
<ul style="list-style-type: none"> ◆ キャリングケース 	<ul style="list-style-type: none"> ◆ 取り扱い説明書 

スクリーンの組み立て方法

1-1 スクリーンの脚を開きます

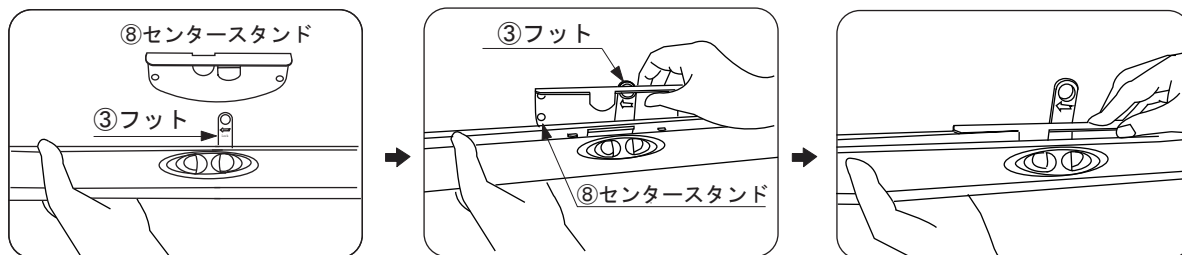
- 水平なテーブルの上にスクリーン本体を置き、②プロテクターケースの後ろ側を少し持ち上げて③フットを下図のように時計回りに90°回転させます。



⚠ ③フットを時計回りに90°回転させることによってロックが解除されます。

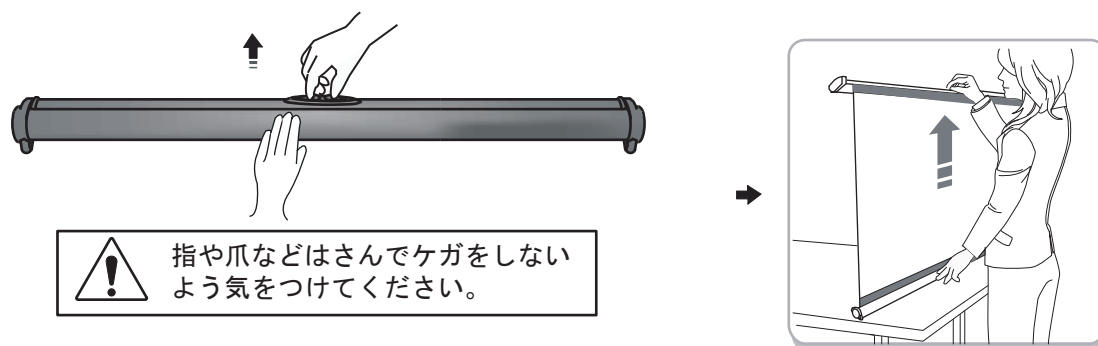
1-2 センタースタンドを設置します。

- ②プロテクターケースの後ろ側を、少し持ち上げて⑧センタースタンドを②プロテクターケースの後側から③フットに差し込み取り付けします。取り付けが完了したら②プロテクターケースをテーブルの上に設置します。



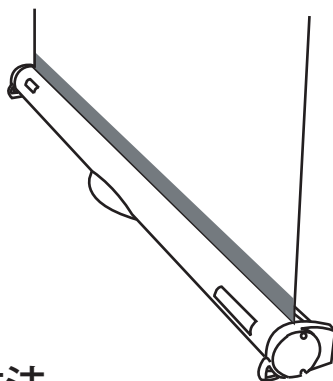
1-3 スクリーンを引き上げます。

- 利き手で⑤プルアップハンドルを上からしっかりと持ち、片方の手で②プロテクターケースの上部を押さえて①スクリーンゆっくりと引き上げていき、止まった位置で引き上げるのを止めてください。



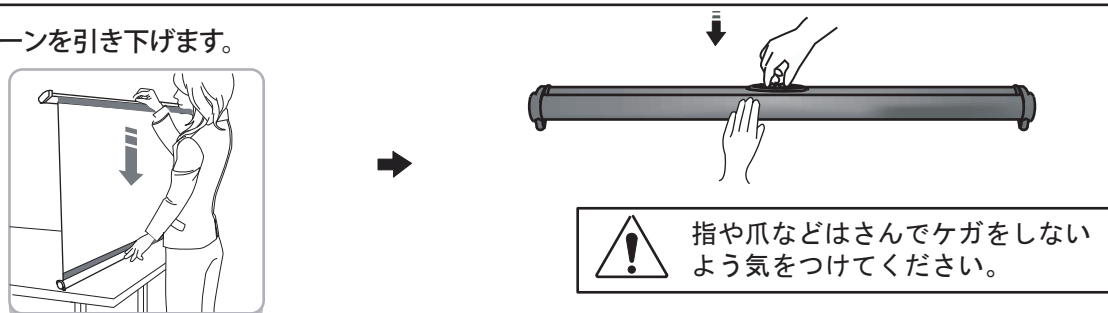
	禁止	引き上げ時の際は、強い力で引き上げないでください。後ろのパンタグラフ部分が破損する恐れがございます。
	注意	スクリーンを引き上げる際は、必ずテーブルの上に設置してから行ってください。空中での操作は落下や予想外の力が入る恐れがあります。

- ご希望の位置に②プロテクターケースをプロジェクター側に向けてセットします。

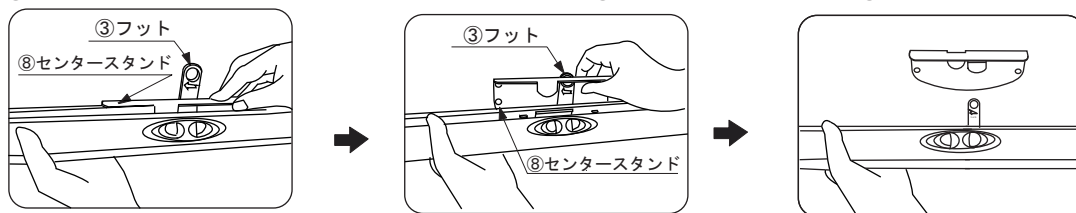


スクリーンの収納方法

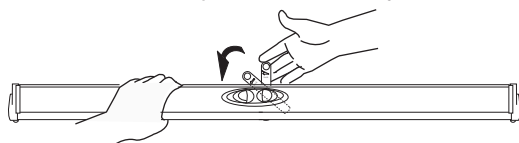
1-1 スクリーンを引き下げます。



1-2 ②プロテクターケースの後ろ側を少し持ち上げて⑧センタースタンドを③フットからはずします。

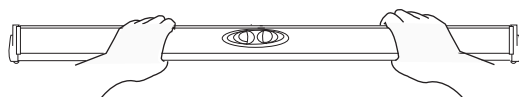


1-3 ④トッパーを下に押し付けながら、③フットを下図のように反時計回りに90°回転させ②プロテクターケース内に収納してください。



⚠️ ②プロテクターケース内に③フットが収納された状態でないと、スクリーンのロックが出来ません。

1-4 キャリングケースに収まるように両手でしっかり握って収納してください。



⚠️ 指や爪などは自分でケガをしないよう気をつけてください。



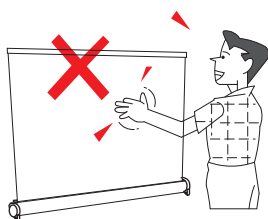
注意

スクリーンの特性上、低温環境下で生地が硬くなると引き上げた位置より少し下がったり、巻き取り収納がしづらくなる場合がございます。そのような状況になった際は、暖房の効いた部屋などで一定時間、室温になじませてからご使用・収納してください。

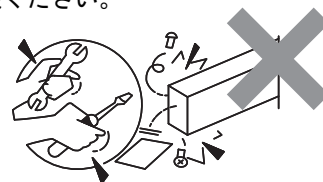
使用上のご注意

スクリーン面は反射性能を特別に強力にするために、スクリーン表面が特殊な構造となっています。傷や汚れがつくと、映写効果を損なう恐れがありますので、次のことに十分注意をして丁寧に取り扱いください。

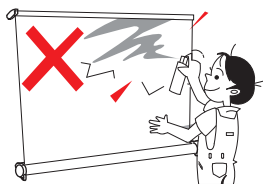
●スクリーン面に手をふれないでください。



●ケースは絶対にあけないでください。故障のときはお買い上げの販売店にご相談ください。



●スクリーン面に文字などを書かないでください。スクリーン面に書かれたものは、筆記用具の種類を問わず消すことができません。



●水を湿らせた布やベンジン、シンナー等でスクリーン面をふかないでください。スクリーンの表面が変質したり塗料がはげたりします。



お手入れのしかた

●ケースの汚れは柔らかい布で軽くふき取ってください。汚れがひどいときは水でうすめた中性洗剤にひたした布を絞ってふき取り、乾いた布で仕上げてください。

●スクリーン面のほこりをとるときは、柔らかいブラシで軽く払ってください。

置き場所・保管についてのご注意

●直射日光の当たる場所、ホコリや湿気の多い場所や熱気具のそばなど、直接熱が当たる場所は変形・故障や事故の原因となります。又、高温の車中への放置もさけてください。

販売元：日本総代理店

株式会社 キクチ科学研究所
本社

〒161-0033 東京都新宿区下落合3-12-35
TEL. 03-3952-5131(代) FAX. 03-3953-0051

大阪営業所

〒550-0014 大阪府大阪市西区北堀江1-5-2
四ツ橋新興産ビル1008号

TEL. 06-6567-9035(代) FAX. 06-6567-9036

<http://www.kikuchi-screen.co.jp/>
KIKUCHI SCIENCE LAB © 2021.03 GTP_RW

