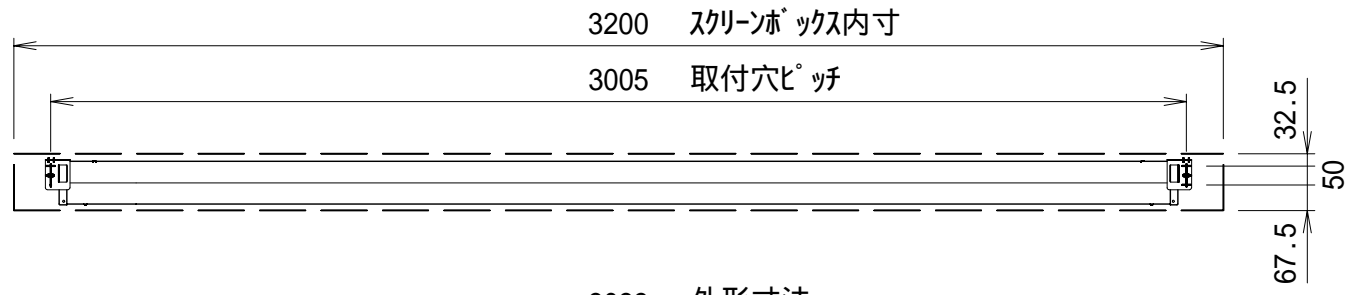


平面図



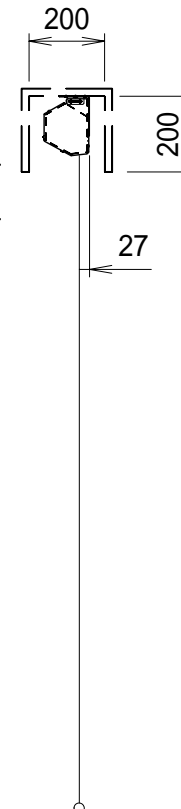
3033 外形寸法

電源コード位置



正面図

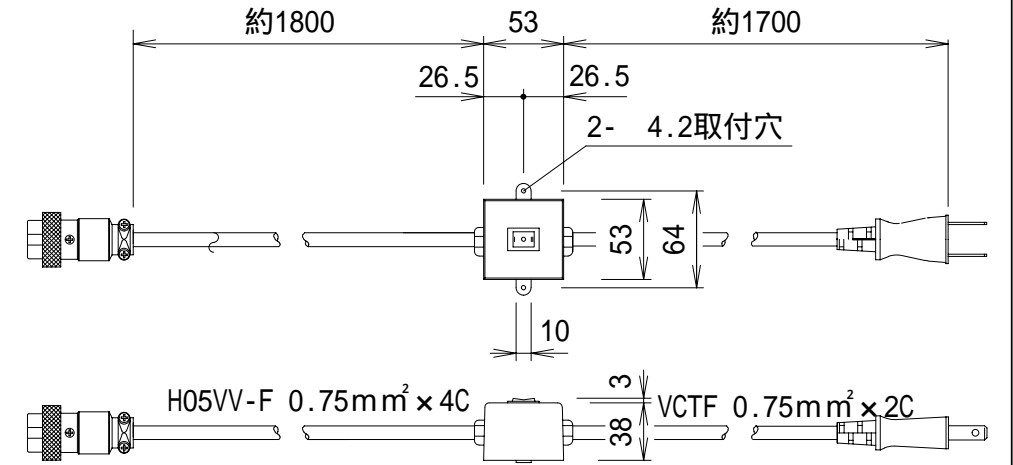
側面図



仕様
 製品重量 25.0kg
 材質 スチール製
 電源 AC100V 50/60Hz
 消費電流/電力 0.85A/85VA

付属品
 壁取付昇降スイッチ × 1個
 取付用ビスセット × 1式
 リミット調整用六角レンチ × 1本
 取付金具 × 2個
 取扱説明書 × 1冊

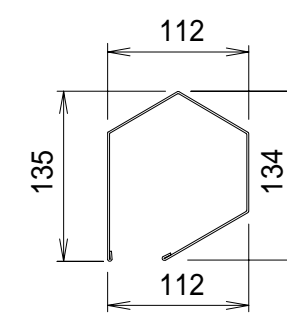
X寸法は、工場出荷時には約200mmで設定済み。
 リミットリユームの調整により、最大で約600mm降せます。
 輸入商品のため予告なしに仕様変更する場合があります。



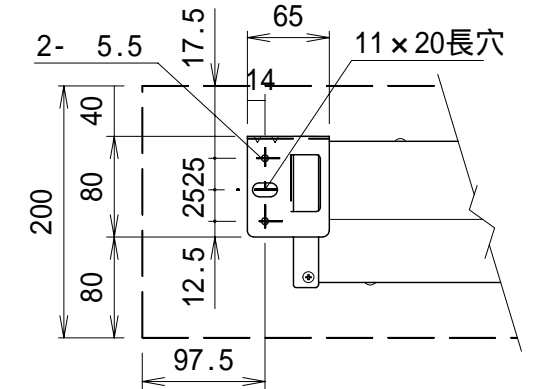
付属電源スイッチコード

スイッチ	CANAL MR-2
コード	VW-1 18AWG/4C
	VW-1 18AWG x 2C

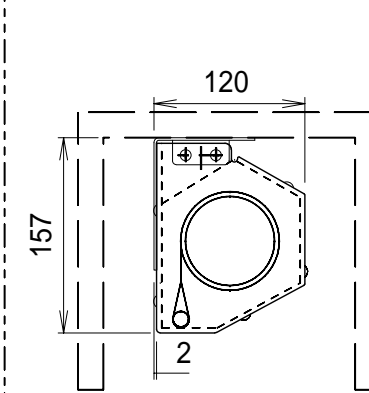
SCALE = 1 / 5



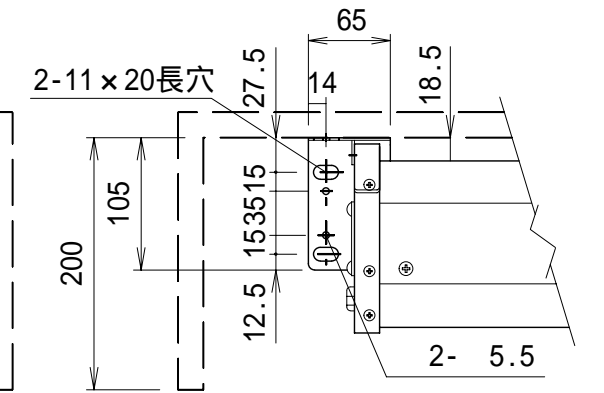
ケース断面図



平面図



左側面図



詳細図

正面図

SCALE = 1 / 6

△6					UNIT	mm	SCALE	
△5					ANGLE	3nd	1/20	
△4					TOLERANCE			
△3					DATE	JUN 13, 2005		
△2					TITLE	外観詳細図		
△1					DATE	REVISION	SIGN	
	PLANNED BY	DRAWN BY	CHECKED BY	APPROVED BY	DRAWING NO.			
	T.KIKUCHI	K.SAKATA	A.OSHIMA	H.TANAKA	KFF13C			
	MODEL NAME				MODEL NO.			
	電動巻上型スクリーン				GVE-120HDW			