

取扱および設置説明書

モバイルスクリーン（GTP）

このたびはグランビューモバイルスクリーンをお買い上げいただきまして、まことにありがとうございました。お求めのモバイルスクリーンを正しくお使いになる前に必ず本冊子を良くお読みください。また、設置後も本冊子を保管され、困ったときには参考にしていただきますよう、お願い申し上げます。

必ずお読みください

スクリーンを正しく利用し、人や財産への損害を未然に防止するため、使い方や設置の仕方の誤ったときに生じる、危害や、損害の程度により次の絵表示で区分し、説明しています。



警告

この表示の欄は「死亡または重傷などを負う可能性が想定される」内容です。



注意

この表示の欄は「傷害を負う可能性または物的損害のみが発生する可能性が想定される」内容です。



禁止

このような絵表示は、してはいけない「禁止」の内容を表記しています。



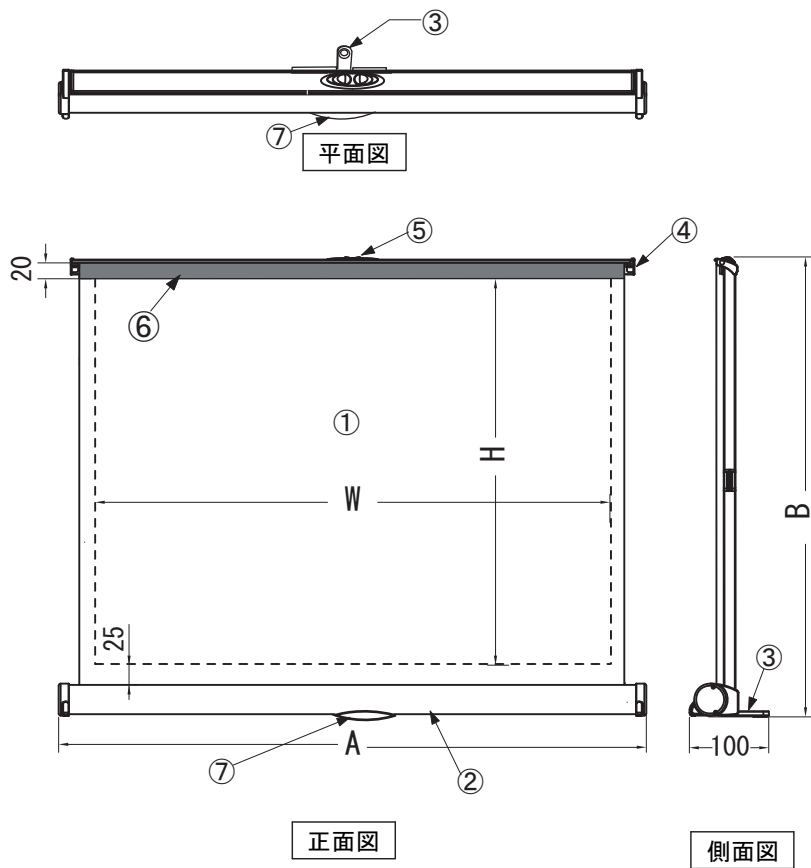
このような絵表示は、気をつけていただきたい「注意喚起」の内容です。



このような絵表示は、必ず実行していただきたい「強制」の内容です。

※取り扱い上の不備又は天災などによって発生する事故・損傷については、当社は一切責任を負いかねます。

各部の名称と寸法



名称	
①	スクリーン面
②	プロテクターケース
③	フット
④	トップバー
⑤	プルアップハンドル
⑥	黒マスク
⑦	センタースタンド

スクリーン規格一覧表

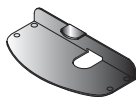
型番	スクリーンサイズ		外形寸法		重量 (kg)
	W (mm)	H (mm)	A (mm)	B (mm)	
GTP-32W	650	488	742	581	1.0
GTP-40W	813	610	905	703	1.3

付属品

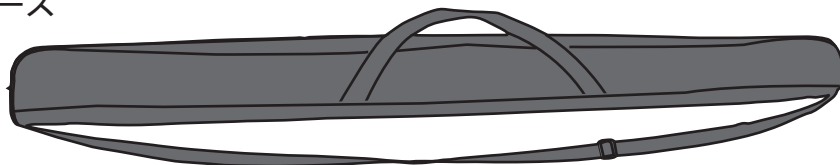
- ◆ スクリーン本体



- ◆ センタースタンド



- ◆ キャリングケース



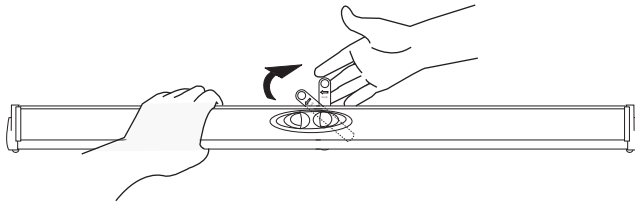
- ◆ 取り扱い説明書



スクリーンの組み立て方法

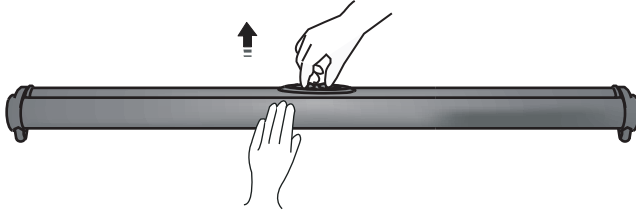
1-1 スクリーンの脚を開きます

- フット③を下図のように時計回りに90°回転させ水平なテーブルの上に設置してください。

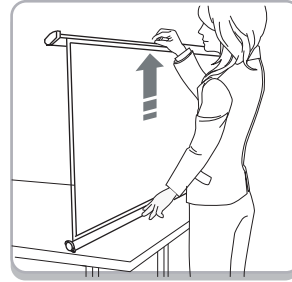


フットを時計回りに90°回転させることによってロックが解除されます。

- 利き手でハンドル⑧を上からしっかりと持ち、片方の手でプロテクターケース②の上部を押さえてスクリーン①を止まる位置まで引き上げます。

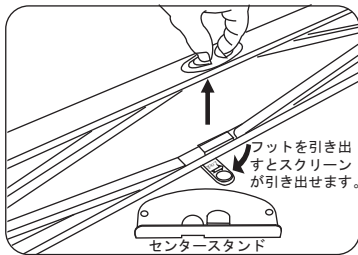


指や爪などはさんでケガをしないよう気をつけてください。



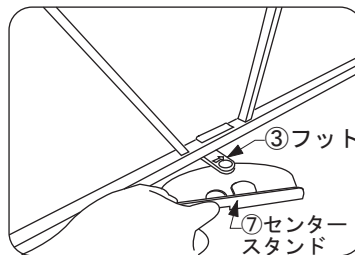
スクリーンを引き上げて

- スクリーンを引き上げたら、スクリーンを少し持ち上げてセンタースタンドをフット③に差し込みスクリーンを設置します。

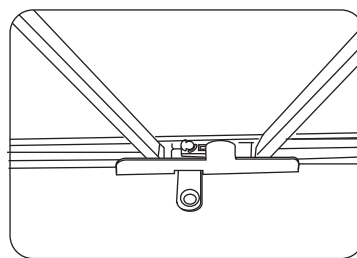
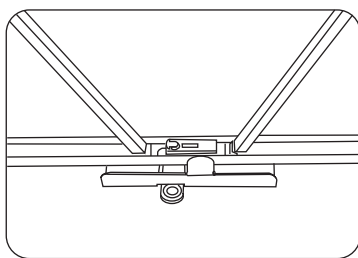
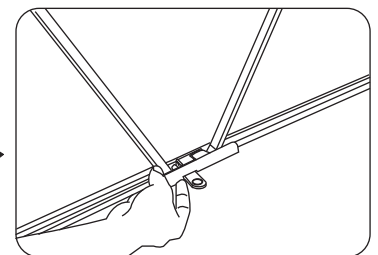


フットを引き出すとスクリーンが引き出せます。

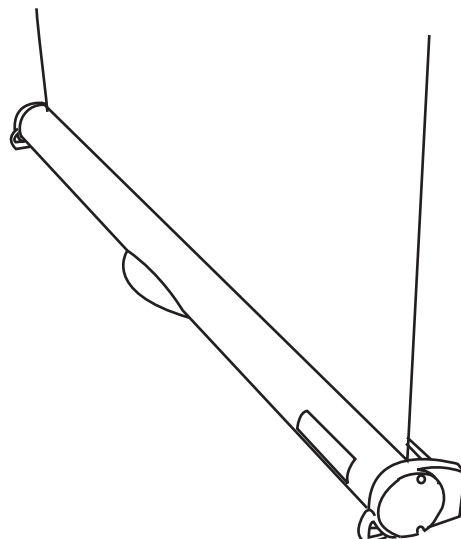
センタースタンド



③フット
⑦センター
スタンド

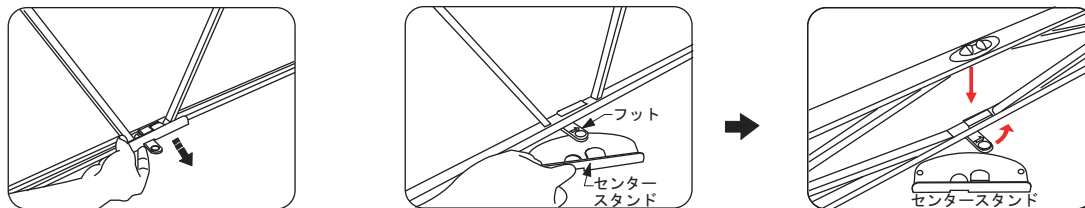


- ご希望の位置にプロテクターケース②をプロジェクター側に向けてセットします。

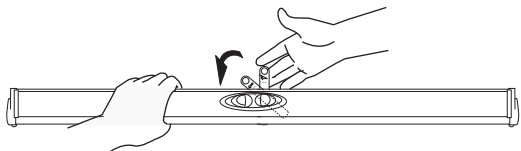


スクリーンの収納方法

- スクリーンを少し持ち上げてセンタースタンドをフット③からはずします。

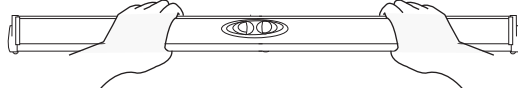


- フット③を下図のように反時計回りに90°回転させスクリーンケースに収納してください。



スクリーンケースにフットが収納された状態でないと、スクリーンのロックが出来ません。

- スクリーンケースに収まるように両手でしっかり握って収納してください。

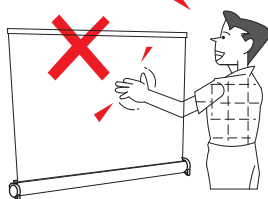


指や爪などはさんでケガをしないよう気をつけてください。

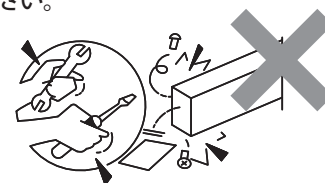
使用上のご注意

スクリーン面は反射性能を特別に強力にするために、スクリーン表面が特殊な構造となっています。傷や汚れがつくと、映写効果を損なう恐れがありますので、次のことに十分注意をして丁寧に取り扱いください。

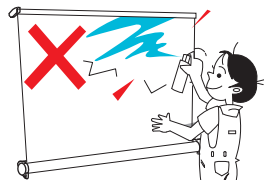
- スクリーン面に手をふれないでください。



- ケースは絶対にあけないでください。故障のときはお買い上げの販売店にご相談ください。



- スクリーン面に文字などを書かないでください。スクリーン面に書かれたものは、筆記用具の種類を問わず消すことができません。



- 水を湿らせた布やベンジン、シンナー等でスクリーン面をふかないでください。スクリーンの表面が変質したり塗料がはげたりします。



お手入れのしかた

- ケースの汚れは柔らかい布で軽くふき取ってください。汚れがひどいときは水でうすめた洗剤にひたした布を絞ってふき取り、乾いた布で仕上げてください。

- スクリーン面のほこりをとるときは、柔らかいブラシで軽く払ってください。

置き場所・保管についてのご注意

- 直射日光の当たる場所、ホコリや湿気が多い場所や熱器具のそばなど、直接熱が当たる場所は変形・故障や事故の原因となります。又、高温の車中への放置もさけてください。

株式会社 キクチ科学研究所

本社 〒161-0033 東京都新宿区下落合3-12-35
TEL. 03-3952-5131(代) FAX. 03-3953-0051

エレクトロニクス事業部 〒170-0005 東京都豊島区南大塚3-34-6
MOA 402
TEL. 03-5979-9890(代) FAX. 03-5979-9891

大阪営業所 〒550-0014 大阪府大阪市西区北堀江1-6-24
Y's ビアアクセス心斎橋7F
TEL. 06-6538-6070(代) FAX. 06-6537-2321

戸田M.L.C. 〒335-0031 埼玉県戸田市美女木7-13-6
TEL. 048-422-3821(代) FAX. 048-422-3844

<http://www.kikuchi-screen.co.jp/>
KIKUCHI SCIENCE LAB 2009.10 GTP NW