

KIKUCHI PROJECTION SCREEN

スプリングローラー型スクリーン（SR） 中型（NTSCタイプ 4：3） 取り扱い説明書

このたびはキクチプロジェクションスクリーンをお買いあげいただきましてまことにありがとうございました。
お求めのプロジェクションスクリーンを正しく使っていただくため、お使いになる前に必ずこの「取り扱い説明書」
をよくお読みください。お読みになったあとは大切に保存してください。

スクリーンを正しく利用し、人や財産への損害を未然に防止するため、使い方や設置の仕方を誤ったときに生じる、危害や、
損害の程度により次の絵表示で区分し、説明しています。

安全上 ご注意

下記のマークのある注意事項及び、指示内容に関しては、必ずお守りください。



警告

この表示の欄は「死亡または重傷などを負う可能性が想定される」内容です。



注意

この表示の欄は「傷害を負う可能性または物的損害のみが発生する可能性が想定される」
内容です。



このような絵表示は、気をつけていただきたい「注意喚起」内容です。



このような絵表示は、してはいけない「禁止」内容です。

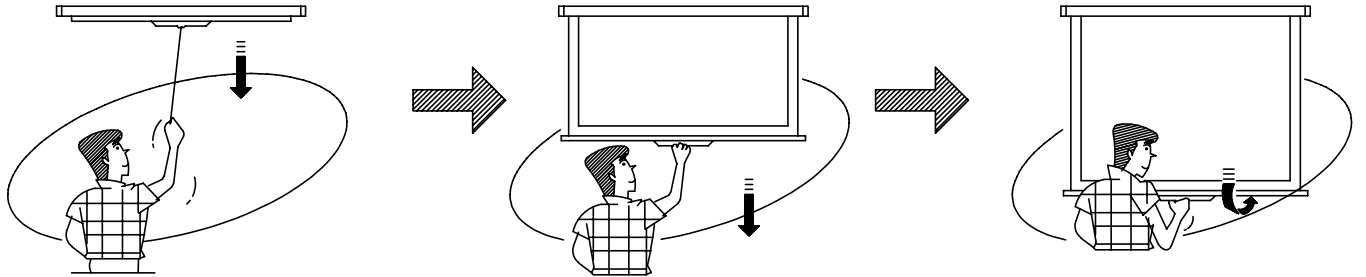


このような絵表示は、必ず実行していただきたい「強制」内容です。

取り扱い上の不備又は天災などによって発生する事故・損傷については、当社は一切責任を負いかねます。

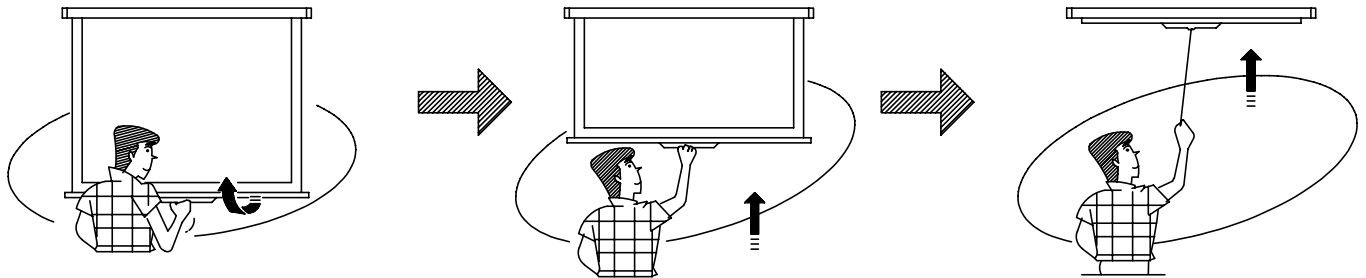
スクリーンの使い方

使用するとき



1. 付属の引き下げ棒を、スクリーンの引き下げ金具にひっかけ、引き出します。
2. 手が届く位置まで下げたら、あとは手で引き出します。
3. いっぱいに引き出してから、スクリーンが少し上がってストッパー位置で止まるまで、手をそえます。

巻き戻すとき



1. 引き下げ金具をしっかり手で持ち、軽く引き下げ、ロックを解除させスクリーンを巻き戻します。
2. 手の届く位置で、いったんロックさせます。
3. 引き下げ棒を、引き下げ金具に取り付けもう一度、1の操作で引き下げ棒に手をそえたまま、スクリーンを巻き上げてください。



ロックは約13cm間隔で働きますので、任意の位置でスクリーンをとめることができます。スクリーン面をきれいに保つため、ご使用のあとは必ずスクリーンをケース内に巻き戻してください。(その際、虫等が付着していない事を必ず確認して下さい。)



「巻き戻すとき」の2～3において、引き下げ棒を使わずに、すぐに手を離すと急にスクリーンが巻き上がり、スクリーンを傷つけたりケースがこわれたりすることがあります。

主な仕様

極超微粒子ガラスビーズスクリーン・スプリング巻き上げタイプ (NTSCタイプ 260G・190PROG・160AG)

型番	スクリーンサイズ		外形寸法(最大)			重量
	横	縦	幅	高さ	奥行	
SBSR-120G	2400	1800	2702	2071	105	20.0

(注) 160AGは、シアターグレイアドバンスの略称表記です。

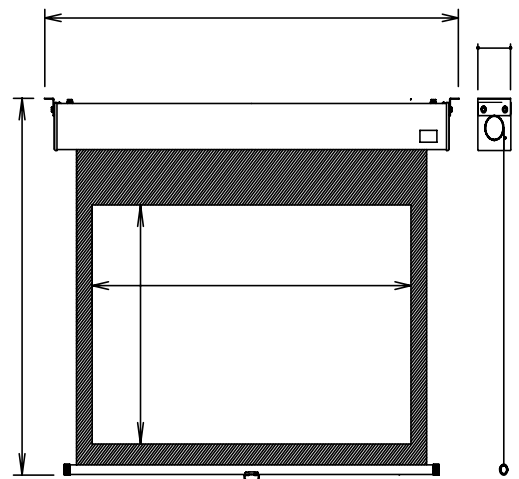
マットスクリーン・スプリング巻き上げタイプ (NTSCタイプ ホワイトマット・グレイマットアドバンス)

型番	スクリーンサイズ		外形寸法(最大)			重量	
	横	縦	幅	高さ	奥行		
WA120 WASR-120	MTSR-120AM MTSR-120AM	2400	1800	2702	2071	105	19.4

(注) AMはグレイマットアドバンスの略称表記です。

(注) WAは、ホワイトマットアドバンスの略称表記です。

単位 = mm/kg



- 付属品
- ・引き下げ棒×1本
 - ・取付用ネジ×一式



仕様及び、外観は予告なく変更することがあります。ご了承ください。